

DET ULTIMATA NYA MATTVITA BÄRVERKSSYSTEMET

Nytt bärverk Mattvit 11.

Har en helt unik mattvit yta som reducerar den visuella kontrasten mellan bärverket och de vita undertaksskivorna. Profilernas yta ger en perfekt färgmatchning mellan bärverket och de vita undertaksskivorna och de finns i ett stort urval komponenter och längder. Det nya mattvita bärverket ger ett elegant och skarvfritt undertakstryck - även med vanligt synligt bärverk.

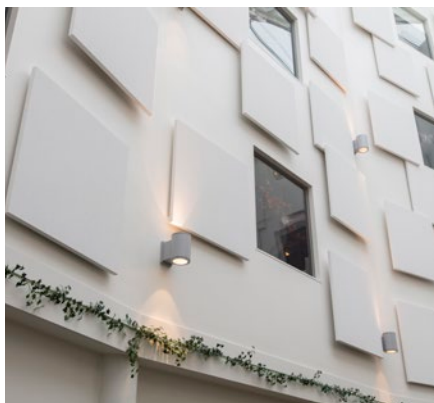
.... läs mer på sid. 2.



KREATIVA MÖJLIGHETER MED NYA VÄGGABSORBENTER

Vi har utökat utbudet av väggabsorbenter med en ny ramfri version. Med den kan du skapa ditt eget perfekta rum.

[SIDAN 3](#)



KOM NÄRMARE INPÅ MONTAGET

Se montaget av Rockfon undertakslösningar på ett helt nytt sätt i våra nya 3D montagevideos. Våra 3D-videos visar hur du på ett snabbt och enkelt sätt kan montera våra akustiska lösningar.

[SIDAN 4](#)

Bärverkssystem Mattvit 11

UNIKT OCH NYSKAPANDE

Mattvit 11

Ytfinishen på ett bärverk kan, när ljuset faller fel, återspegla färger från den omkringliggande miljön så ytan ser mer grå än vit ut, vilket naturligtvis stör helhetsintrycket av undertaket. Det bör man ta med i beräkningen när man skapar det perfekta, vita modulundertaket.

Designfördelar

Det nya mattvita bärverket har ett glanstal på 2 vid 60° vinkel och 3 vid 85°

vinkel. Detta i kombination med 93,5 i L-värde gör det till vårt vitas+te och mattaste bärverkssystem. Det finns T15- och T24- profiler och både L-list och skugglist.

Kontrasterna reduceras mellan det mattvita bärverket och undertaksskivorna. Dessutom blir det mindre reflektioner än med ett standardbärverk.

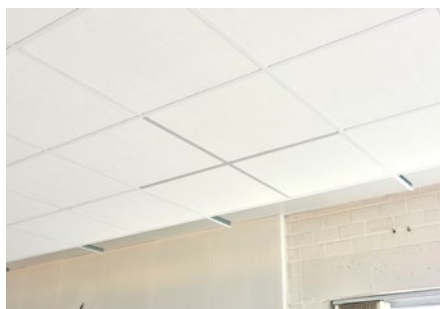
Det mattvita bärverket har en lätt struktur som dramatiskt reducerar

reflektioner, som alltid blir på metallytor, vid ljusspridning. När man dämpar ljusspridningen vid en kritisk vinkel blir reflektionen minimal. Denna viktiga designfördel gör att det mattvita bärverket förblir vitt ur alla vinklar. Det gör det till en perfekt lösning för både delvis synliga och synliga lösningar.

Vårt nya mattvita bärverk eliminerar kontraster, vilket resulterar i ett elegant modulundertak.

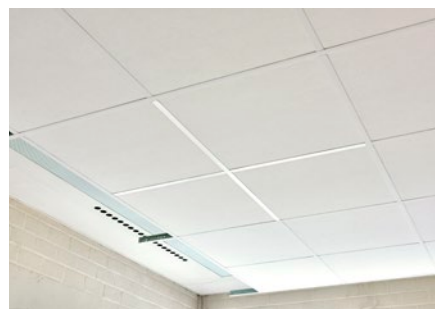


Produktsortiment Mattvit 11
Chicago Metallic™ T24 Click 2890 Chicago Metallic™ T15 Click 2790
Chicago Metallic™ skuggprofiler
W8 x 12 / W10 x 15
Chicago Metallic™ L-lister
L24 x 24



På bilderna har vi monterat Chicago Metallic Mattvit 11 och ersatt profilerna mellan 4 undertaksskivor med ett bärverk i standardvit.

Det är tydligt att ett Mattvit 11 bärverk förblir vitt ur alla vinklar och att det inte reflekterar kritiskt ljus eller ser grått ut.



Kort om Mattvit 11:

Passar för synligt- och delvis synligt bärverk samt som kantavslutning vid dolt bärverk.

Finns komplett med L-lister och skuggprofiler för T15 och T24 bärverk.

En elegant lösning som ger en mattvit finish av toppkvalitet.

Egenskaper



Reaktion vid brandpåverkan
A1



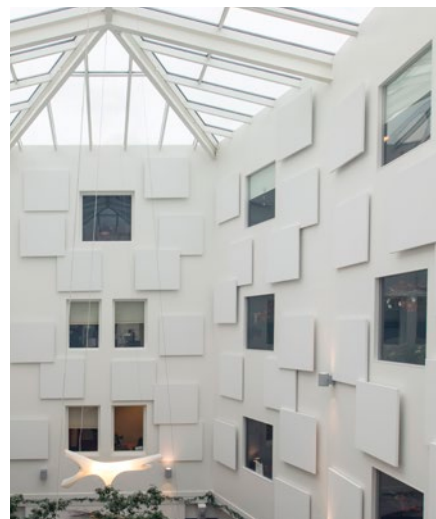
Visuellt utseende
L-värde: 93,5
Glanstal: 2 vid både 60° och 85° vinkel



Korrosionsbeständighet
B



Miljö
Helt återvinningsbar



EN NY KREATIV VÄGGABSORBENT

VÄGGMONTERAD AKUSTIK

Rockfon Eclipse® väggabsorbent är en ny medlem i vår populära Rockfon Eclipse familj. Med sin släta, matta extravitata yta och skarpa A-kant vidgar denna nya väggabsorbent ditt universum av designmöjligheter och ger dig friheten att själv skapa akustisk komfort tillsammans med dekorativ estetik.

DESIGN UTAN GRÄNSER

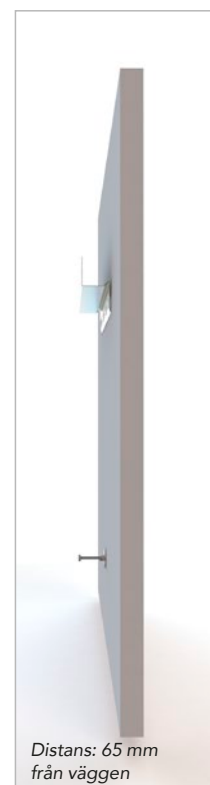
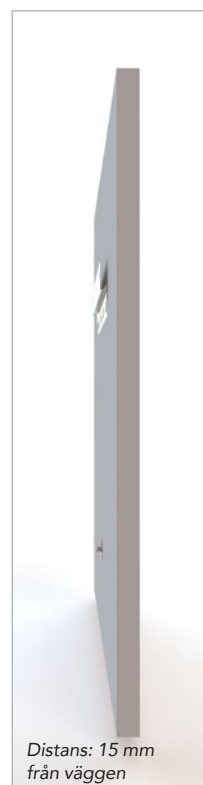
Denna ramfria väggabsorbent passar perfekt för både nybyggnations- och renoveringsprojekt. Den finns med två montagedjup, så att man kan skapa kreativa lösningar med olika montage och distans, vilket ger både finesse och komplexitet. Rockfon Eclipse väggabsorbent är en snygg och högabsorberande akustiklösning som förbättrar rumsakustiken samtidigt som den skapar en stilren design.

INDIVIDUELLA UTTRYCKSMÖJLIGHETER

Rockfon Eclipse väggabsorbent finns i många färger och geometriska former. De två monteringsmöjligheterna gör det snabbt och enkelt att montera väggabsorbenterna och de kan monteras på olika typer av underlag (betong, trä, stål). Rockfon Eclipse väggabsorbent monteras direkt mot väggen på två olika distanser: 15 mm från väggen eller 65 mm från väggen.

FAKTA

- Många designmöjligheter
- Mycket snabbt och enkelt montage
- Passar som komplettering av akustiska lösningar



Egenskaper



Reaktion vid brandpåverkan

A1



Korrosionsbeständighet

B



Miljö

Helt återvinningsbar

NU KOMMER DU NÄRMARE INPÅ MONTAGET

Med våra nya montagevideos kommer du närmare på montaget av Rockfon systemen än någonsin tidigare.

Vi blir 3-dimensionella

Vi introducerade under vintern våra nya montagevideos och startade med att lansera Rockfon® System T24 X™ som 1- eller 2-lagers undertakssystem. Dessa animerade 3D-videos visar på ett tydligt sätt varje profil i montaget av våra avancerade dolda lösningar.

3D-optimerat montage och djup

För att tydliggöra varje detalj och nyans i montaget av våra undertakssystem har vi beslutat ge ut våra montagevideos i 3D. Nu kan du - som komplement till våra montageanvisningar - se själva montaget av våra bärverkssystem och undertaksskivor. Videorna innehåller sekvenser med visuella anvisningar i verkliga rumsmiljöer så att man bättre förstår hur montaget skall utföras.

Aktuella videos

Vi har nyligen givit ut två nya montagevideos i 3D. Den första visar montage av- och den kreativa potentialen för vår ramfria väggabsorbent Rockfon® System Eclipse Wall™ som är den nyaste medlemmen i vår Rockfon Eclipsefamilj. Den allra senaste videon presenterar vårt Rockfon® System Eclipse™ Island.

Fler videos på väg

Vi uppdaterar löpande vårt utbud av Rockfon montagevideos, och under 2018 planerar vi att ge ut fler, så följ oss på vår YouTube-kanal.



Ytterligare ett verktyg för våra montageanvisningar.



Visuella anvisningar.



Visar montaget steg för steg.